



**UNIKLINIK
KÖLN**

Institut zur
wissenschaftlichen Evaluation
naturheilkundlicher Verfahren



CIO Centrum für
Integrierte Onkologie
Köln Bonn

Josef Beuth

**Naturheilverfahren / Komplementärmedizin
bei Krebserkrankungen.**



Komplementärmedizin (Definition)

Krebsgesellschaft NRW

- **keine Krebstherapie**
- **Prophylaxe**
- kann **Nebenwirkungen reduzieren**
kann **Lebensqualität verbessern**
- ermöglicht **optimale Dosierung und Zeitschemata** von CT/ST

► **Basismaßnahmen + bedarfsangepasste Maßnahmen**





Basismaßnahme: Ernährung

Diät?



Normalgewicht!

essen was schmeckt und bis Sie satt sind!
Obst, Gemüse + Getreide regelmäßig essen
genügend trinken!

Alkohol?

Fleisch?

Milch?

Soja?

Kaffee?





Vitamine, Spurenelemente & Co.: nicht so!!!



Vitamine & Spurenelemente: möglichst so!!!





Vitamin D

Normbereiche im Blut:

unter 20 mcg/l Mangel

über 50 mcg/l optimal

**Vorbeugung vor Dickdarmkrebs
bei optimalem Blutwert**

Dtsch Arzteblatt 2010

Bei Bedarf: 800-1000 IE/Tag

Tang BM et al. Lancet 370(2007)
Rastelli AL et al. BCRT 129(2011)
Best practice onkologie 2013,5,6



Selen

Normbereiche im Blut:

unter 50 mcg/l Mangel

120-160 mcg/l optimal

über 250 mcg/l Nebenwirkungen

**Vorbeugung vor
Brust-, Prostata-, Magen- und
Speiseröhrenkrebs**

Robert-Koch-Institut 2012
Breast Cancer Res Treat 2012
Am J Clin Nutr 2012
Knasmüller et al. 2014

Bei Bedarf: max. 300 mcg/Tag





Basismaßnahme Körperliche Aktivität

Therapeutisch

Prophylaktisch

Sportart

Intensität

Dauer



- ↓ **Stress** (physisch + emotional)
- ↑ **Körperbewusstsein**, Körperfunktionen
- ↑ Immun- / Hormon- / Herz-Kreislauf-System
- ↑ Lebensqualität / **soziale Kontakte**





Basismaßnahme: PsychoOnkologie



Psychoonkologie – Leben mit Krebs

„gesunden Egoismus leben“

„Gelassenheit leben“

„annehmen lernen“





Bedarfsangepasste Maßnahmen

komplementär zur ChTh / StTh / HoTh

- Selen
- pflanzliche Enzyme
- Linsenextrakt

► **Selen-Enzym-Linsenextrakt**



www.komplementaermethoden.de



Interdisziplinäre S3-Leitlinie Juli 2012: Mammakarzinom Komplementäre Methoden und vorliegende Evidenz.



Selen (Natriumselenit)

- ☺ Verbesserung der Verträglichkeit von ChTh + StTh
- ☺ Keine Abschwächung der Wirkung antitumoraler Therapien
- ☺ Kurzfristig auch hochdosierter Einsatz ohne Nebenwirkungen

pflanzliche Enzyme

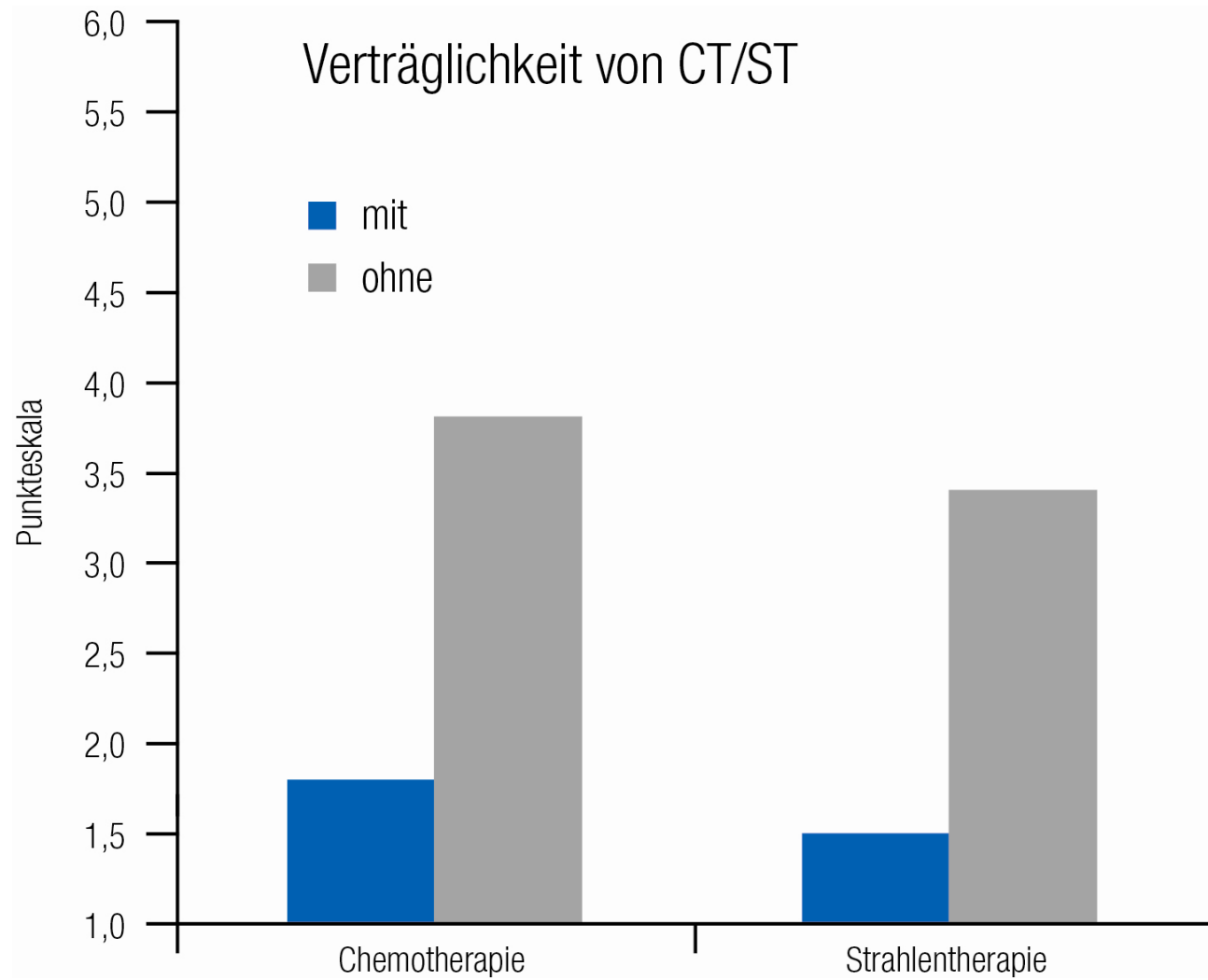
- ☺ Verbesserung der Verträglichkeit von ChTh + StTh
- ☺ KEINE Interaktionen mit Standardtherapien



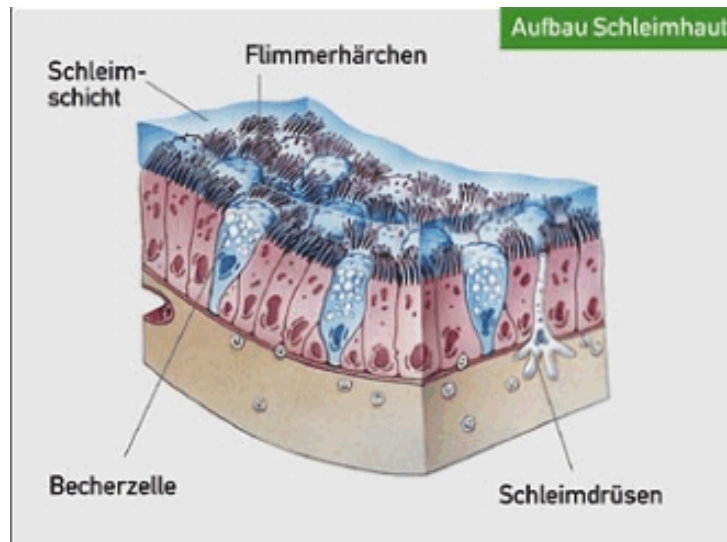
Einfluss eines **Selen-Enzym-Linsenextraktes** auf Nebenwirkungen von **CT/ST** bei Brustkrebspatientinnen.

- Mamma Ca. Patientinnen (n=60); Tx Nx **Mo**
 - **Kontrollgruppe** **n=30**
Standardtherapie (CT/ST gemäß Leitlinie)
 - **Therapiegruppe** **n=30**
Standardtherapie (CT/ST gemäß Leitlinie)
+ Selen-Enzym-Linsenextrakt (Equizym MCA)
 - **Auswertung erfolgte ca. 2-4 Wochen nach Therapieende**
 - **Fragebogen: Befindlichkeit nach „Schulnoten“**

Beuth J et al.: Anticancer Research 2010,13,1767



Trockene Schleimhäute



Arthrose





Mamma Ca.

680 Patientinnen

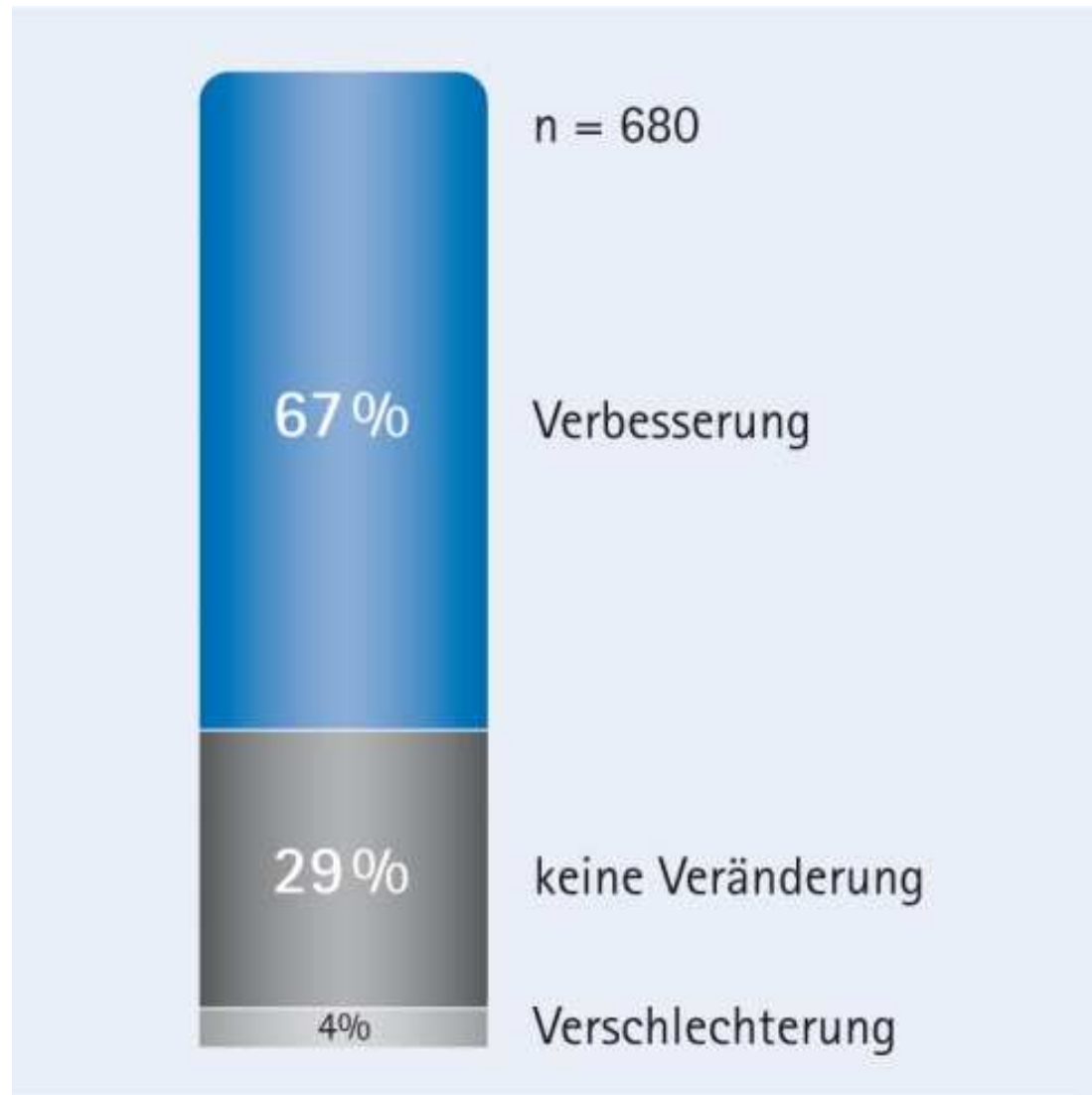
AHT

Gelenkbeschwerden,
trockene Schleimhäute

Selen-Enzym-
Linsenextrakt
(Equinovo)

4 Wochen

In Vivo 27, 869-872 (2013)





Immuntherapien

Ozon Therapie

Eigenblut Therapie

Fieber Therapie

Thymus Therapie

Organpeptidtherapie

Dr. Rath Zellular Therapie

Juice Plus

Vitalpilz Therapie

Vitamin B-17 / Laetrile

Essiac / Flor Essence Tee

Colon-Hydro Therapie

Kaffeeinläufe

Mistel Therapie

Bioresonanz Therapie

Magnetfeld Therapie



Immuntherapie???

Indikationen der standardisierten Misteltherapie

► *Empfehlung des GemBA*

- Verbesserung der Lebensqualität (**palliativ**)

► *Cochrane Database of Systematic Reviews 2008/2010*

- “Studien zeigen verbesserte Lebensqualität bei Brustkrebspatientinnen während der Chemotherapie durch standardisierte Mistelextrakttherapie.
Diese Daten müssen bestätigt werden!”

► **Alle Studien weisen gravierende methodische Mängel auf!!**



Komplementärmedizinische Tipps

- Schleimhautentzündung
- Gelenkbeschwerden
- Osteoporose
- Schleimhauttrockenheit
- Harninkontinenz
- Aphthen
- Hand-Fuß-Syndrom
- Nebenhöhlenentzündung
- Missempfindungen
- Hitzewallungen
- Harninkontinenz
- Akne
- Lymphödem
- Übelkeit
- Müdigkeitssyndrom
- Erbrechen
- Infektneigung
- Durchfall
- Verstopfung

Missempfindungen

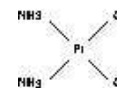
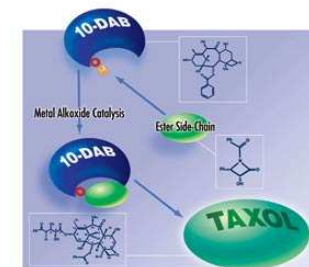
☺ **Vitamin E (2x300 mg/Tag)**

während der Therapie

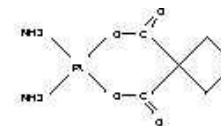
signifikante Reduktion

Argyriou AA et al. *C.PainRelief* 32,237-244,2006

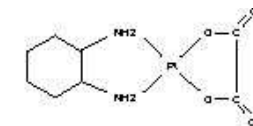
Pace E et al. *Neurology* 74.762-766,2010



Cisplatin
(Platinol)



Carboplatin
(Paraplatin)



Oxaliplatin
(Eloxatin)

Hand-Fuß-Syndrom

Therapiemöglichkeiten

- Belastungen vermeiden,
 - ☉ Haut regelmäßig fetten
 - ☉ Hanföl (lokal!!!)
-
- ☉ warmes Hand-/Fußbad mit abgekochtem Leinsamen
zweimal täglich
ca. 5 Esslöffel geschroteten Leinsamen ca. 5 Min. kochen
abkühlen lassen + Hände/Füße darin baden (ca. 5 -1 0 Min.)





„Ab einem gewissen Alter“

„Oben licht und unten dicht“

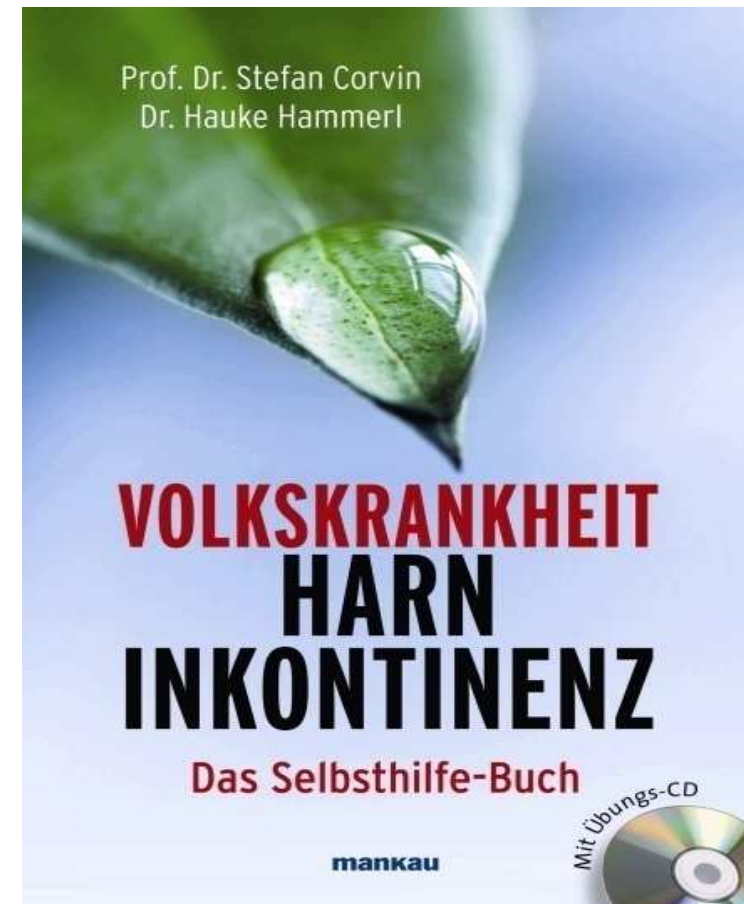
**Grunderkrankung
behandeln!!!**

Operation, Elektrostimulation,
medikamentös

😊 **Beckenbodentraining**

Overgaard M et al: *Europ. Urol.* 54:438-4448:2008

Van Kampen M et al: *Lancet* 355:98-102:2000





Warnung: Aussenseiterverfahren

- ▶ nicht auf Qualität, Unbedenklichkeit und Wirksamkeit getestete Verfahren

werden intensiv beworben
nutzen Ängste aus
sind teuer

können Standardtherapie → verhindern
→ verzögern
→ beeinträchtigen





**UNIKLINIK
KÖLN**

Institut zur
wissenschaftlichen Evaluation
naturheilkundlicher Verfahren

CIO Centrum für
Integrierte Onkologie

Köln Bonn

Werden Sie gesund! Bleiben Sie gesund!

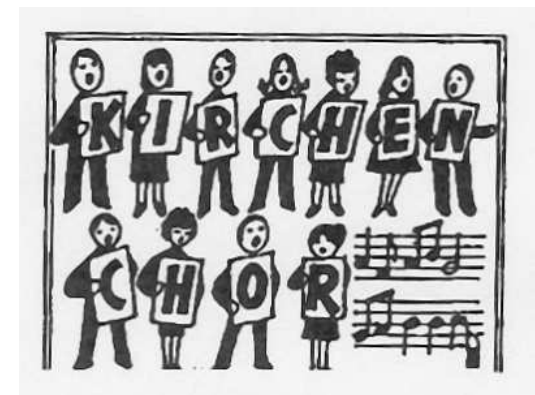




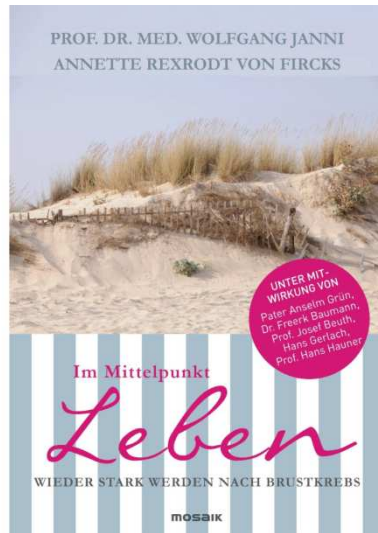
**UNIKLINIK
KÖLN**

Institut zur
wissenschaftlichen Evaluation
naturheilkundlicher Verfahren

Geborgenheit im sozialen Netz!



E Jeföhl dat verbingk!



„aktivieren Sie Ihre Sinne, Gefühle und Kräfte,

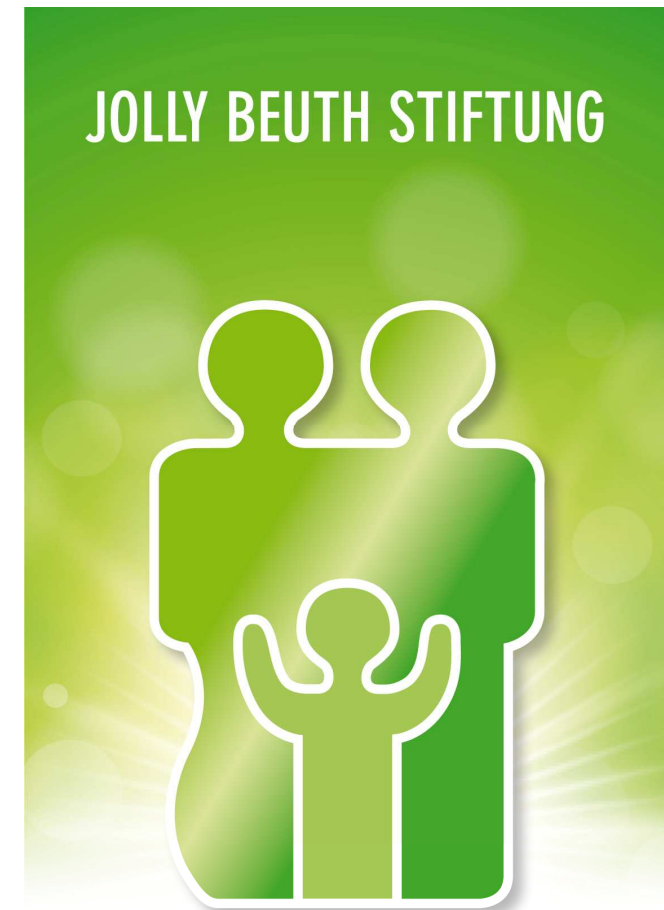
damit Sie die vielfältigen Glücksmomente des Lebens erkennen und ausleben können!“



Britta B, 35 Jahre
während der vierten Schwangerschaft
Brustkrebs
im Verlauf der Therapie
Geburt des vierten Kindes

Trennung der Partnerschaft

allein erziehend
arbeits-/perspektivlos
finanzielle Notlage



**Hilfe für
krebskranke Eltern
und deren Kinder**



JOLLY BEUTH STIFTUNG

Hilfe für
krebskranke Eltern
und deren Kinder

Spenden Sie, wenn Sie können

SSK Düsseldorf, BLZ 300 501 10

Konto Nr. 1006 745 333

Kontaktieren Sie uns bei Notlage!

info@jollybeuthstiftung.de

Kinderbetreuung

Förderunterricht

Haushaltshilfe

Therapiekostenbeihilfe

Individuelle Beratung

Öffentlichkeitsarbeit

**Erhalt sportlicher,
kultureller, sozialer
Aktivitäten**



**JOLLY BEUTH
STIFTUNG**

Hilfe für
krebskranke Eltern
und deren Kinder

Klinik
Ostsee-deich



Rexrodt von Fircks
Stiftung

www.rvfs.de

Für krebskranke Mütter und ihre Kinder



Mario Argandona (www.argandona-trommelwelt.de)

Drums/Perkussion bei: **Scorpions, Deep Purple, BAP**





JOLLY BEUTH STIFTUNG

Hilfe für
krebskranke Eltern
und deren Kinder

